

AUSFÜHRUNGSPLAN

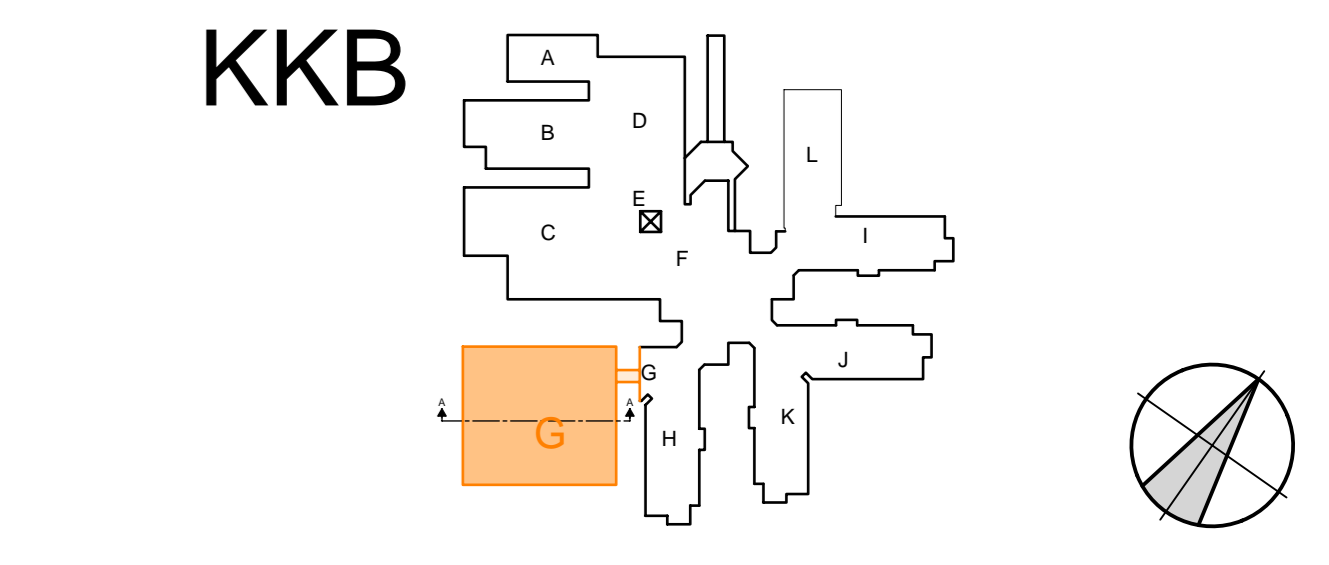
BEZEICHNUNGEN		HÖHENKOTEN	
T90-RS	RAUCHDICHTHE FEUERBESTÄNDIGE TÜR	▽	FERTIGHÖHE BEZOGEN AUF ±0.00
T90	FEUERBESTÄNDIGE TÜR	▽	ROHBAUHÖHE BEZOGEN AUF ±0.00
T90-RS	RAUCHDICHTHE FEUERHEIMENDE TÜR	▽	OBERRANTE FERTIGFUSSBODEN
T90	FEUERHEIMENDE TÜR	▽	OBERRANTE GELÄNDE
RS	RAUCHDICHTHE TÜR	▽	UNTERKANTE ABHÄNGENDE DECKE
DS	DICHTSCHLIEßENDE TÜR	▽	LICHTHÖHE
		▽	UNTERKANTE UNTERZUG
		▽	OBERRANTE UNTERZUG
BW	BRANDWAND	—	ANGABEN H.S.
BBW	BAUART BRANDWAND	—	ANGABEN E.L.S.
F90	WAND FEUERBESTÄNDIG	—	ANGABEN FORDERANLAGE
F30	WAND FEUERHEIMEND	—	ANGABEN FORDERANLAGE
BRH	BRÜSTUNGSHÖHE	—	LOSE MOBEL
ST	STÜTZE	—	FESTENBAUTEN
WSG	WETTERSCHUTZGITTER	—	BRANDWAND
UZ	UNTERZUG	—	MASSNAHMENLINIE
UZ	UNTERZUG	—	ABRISS
UZ	UNTERZUG	—	GK-ABKOFFERUNG
UZ	UNTERZUG	—	STRAHLENSCHUTZ
UZ	UNTERZUG	—	LASERSCHUTZ
UZ	UNTERZUG	—	ALLE MASSE SIND VOM UNTERNEHMER ÖRTLICH ZU ÜBERPRÜFEN!
UZ	UNTERZUG	—	UNSTIMMKHEITEN SIND MIT DER BAULEITUNG ABZUSTIMMEN!
UZ	UNTERZUG	—	DIE AUSFÜHRUNGSPLÄNE GELTEN NUR IN VERBÜNDUNG MIT DEN PLANEN DES STATIKERS UND TGA-PLANERS!
UZ	UNTERZUG	—	DURCHBRÜCHE UND WANDSCHLITZE SIND NUR IN STB-WÄNDEN ANGEZEIGT, DB UND WS IN STB-BAUTEILEN SIND DEM SCHLUPFPLAN DES TRÄGERPLANERS ZU ENTNEHMEN.
UZ	UNTERZUG	—	BRH = BRÜSTUNGSHÖHE VON OK FERTIGFUSSBODEN BIS OK ROHRÜHRUNG
UZ	UNTERZUG	—	ÖFFNUNGSMASSE TÜREN BEZIEHEN SICH AUF OKFF
UZ	UNTERZUG	—	ALLE HOHNENANGABEN BEZIEHEN SICH AUF OKFF!
UZ	UNTERZUG	—	DIE GÜLTIGEN DIN-VORSCHRIFTEN SIND ZU BEACHTEN.

LEGENDE	
[Symbol]	TROCKENBAUWAND
[Symbol]	TROCKENBAUWAND, Rauputtmassiv
[Symbol]	TROCKENBAUWAND, Feuerwand
[Symbol]	TROCKENBAUWAND, Feuerwand
[Symbol]	STÄHLEITON NACH STATIK
[Symbol]	MAUERWERK NACH STATIK
[Symbol]	BESTAND
[Symbol]	ABBRUCH
[Symbol]	BAUGRUND

ÄNDERUNGEN			
INDEX	ÄNDERUNG/ERGÄNZUNG	DATUM	GEZ.
01	allgemeine Überarbeitung	07.05.25	schue
02	Stahlträger an Dachstränge angepasst	01.07.25	schue
03	RWA für Technikzentrale entfallen nach Angabe Brandschutz	29.07.25	schue
04	Schicht zur Einrichtung des Stieglaufzugs (zwischen Achse (GB) und (GC)) Technizentrale geändert	02.10.25	schue
05	OKR der Schächte für die RWAs in der Technizentrale auf +13.05 geändert	04.02.26	schue
06	Stahlträger HEB240 parallel zum First, nach Statikplan KO-01 vom 15.01.26 ergänzt		
07	Schicht für RWA über Stieglaufzug verschoben	17.02.26	schue
08	Schicht für RWA über Stieglaufzug erneut verschoben	26.02.26	schue
09	OK First der Technizentrale von +14.96 auf 14.92 geändert, OK Attika der Technizentrale bei +13.30 belassen		

±0.00 = +96.92 m ü.NHN		
ZEICHNUNG NR.: GSKKBA-5S GGAA 000F07- 26.02.26	BLATTNR.: 750 / 1350	INDEX: 07

PROJEKTNR.: 203.01
 PROJEKT: GENERALSANIERUNG KKB, HEPPENHEIM



BAUHERR: Kreiskrankenhaus Bergstraße GmbH
 eine Einrichtung des UKHD

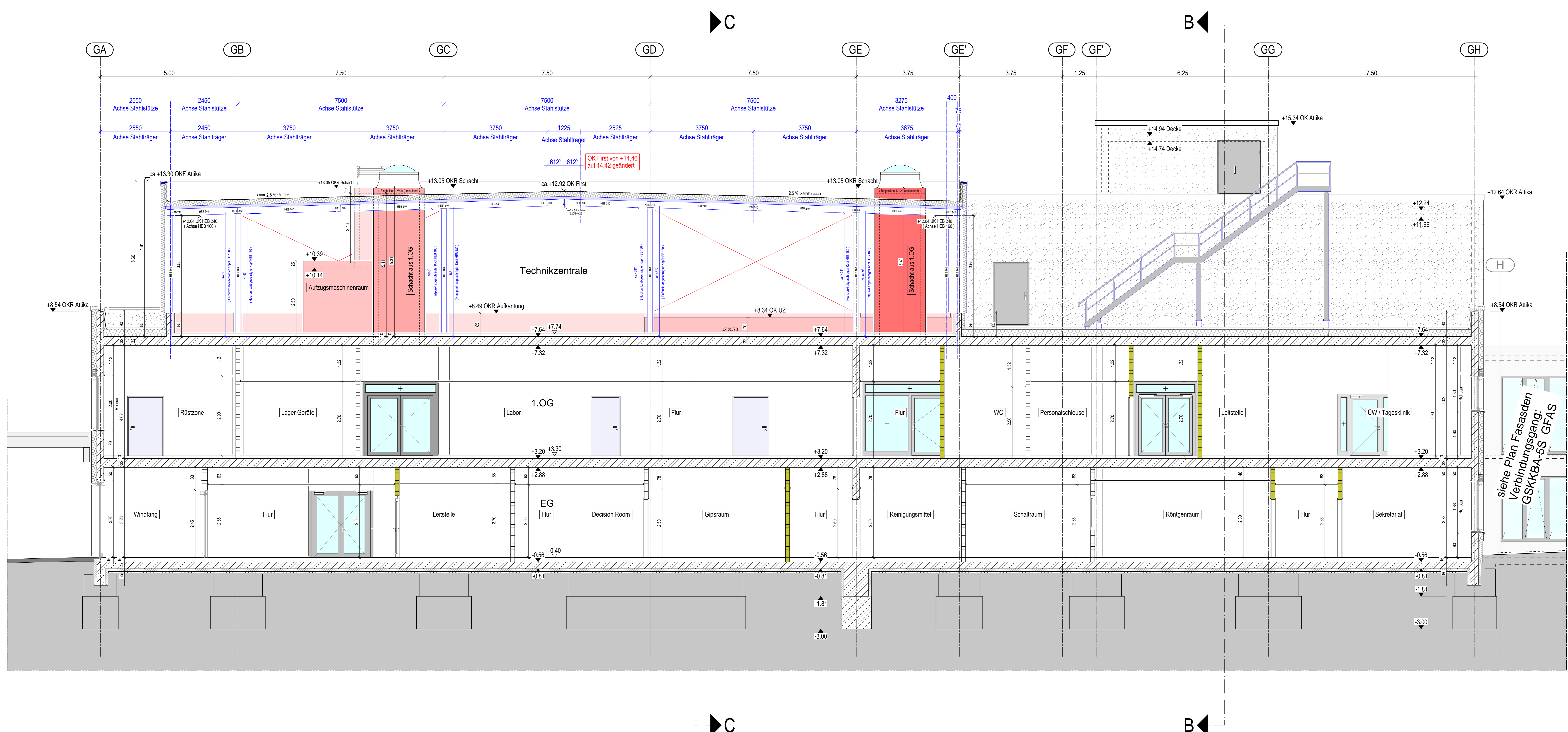
FACHPLANER: [Empty Box]

ZEICHNUNG: BAUTEIL G NEUBAU SCHNITT A - A	ERSTELLT: 16.01.2025	BEARB.: ars / schue
	NEM-PLAN-NR.: 751	INDEX: 26.02.26
	MASSSTAB: 1 : 50	07

NUTZUNGS- UND URHEBERRECHT VORBEHALTEN

Projekt Nr.: 203.1	Bauherr: Kreiskrankenhaus Bergstraße GmbH
ESIP-Verf. ESIP-Obj. Nr.:	einige Einrichtung des UKHD
Ortsbezeichnung: Heppenheim	Vertrags-Nr.: 6464 Heppenheim
Nutzer-Obj. Nr.:	Objekt: Kreiskrankenhaus Bergstraße GmbH
Objekt-Nr.:	Vertrags-Nr. 6464 Heppenheim
Vertrags-Nr.:	Gebäude / Bauteil
	Bauteil G
	Generalisierung KKB Heppenheim

Prozessnr.: 16.01.2025	Planbezeichnung: Ausführungsplanung
Modellnr.: 1 : 50	BAUTEIL G NEUBAU SCHNITT A - A
Plangröße in mm	verfügt am
H/B = 750 / 1350	Altplan 2024



siehe Plan Fasadens
Verbindungsgang:
GSKKBA-5S GFAS